

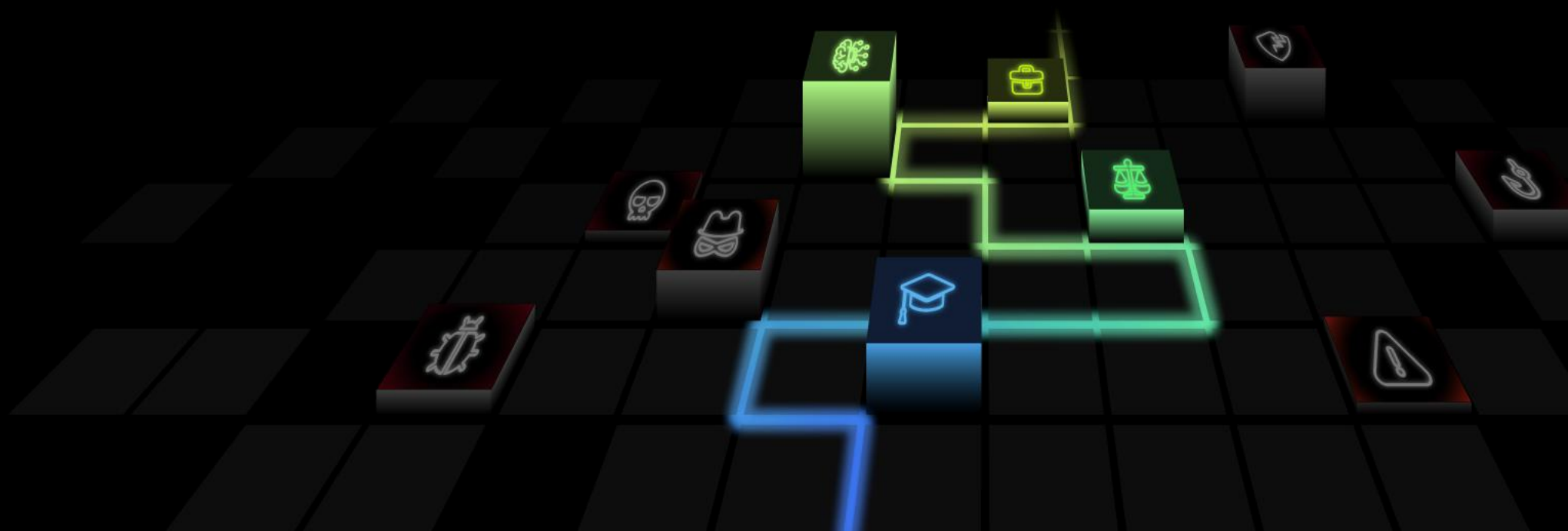
Come Alice nel paese delle Meraviglie, oltre lo Specchio

forecasting 2026
Cybearly

L'AI nelle decisioni operative e strategiche: Use Cases
dell'uso dell'AI nella consulenza innovativa

A cura di:

Silvia Bernardini



Indice dei contenuti

01

Alice l'AI e il Bianconiglio

Definizioni oltre lo
Specchio

02

Validation Tool

Come Alice che
distingue il vero dal
riflesso, l'AI valida le
idee, trasformandole
in vantaggio
competitivo.

03

Mirror

Lo specchio dell'AI
restituisce
all'organizzazione un
punto di vista esterno
acritico, consentendo
decisioni più lucide e
performanti

04

People Assesment

Attraverso lo
specchio, l'AI valida
bisogni e benessere
del personale



01

Alice, l'AI e il Bianconiglio

Lo specchio delle intelligenze: da
intelligenza artificiale, a intelligenzE
artificiall, a *INTELLIGENZE ALTERNATIVE*

E' tardi! E' tardi!

Alice corre dietro al Bianconiglio, inciampa nello specchio e si ritrova in un **mondo** che sembra ribaltato, ma che in realtà è solo un'altra faccia della realtà.

È in quel momento che si accorge che l'“**intelligenza**” non è mai una sola: c'è l'intelligenza logico-razionale, l'intelligenza creativa, l'intelligenza emotiva, l'intelligenza sociale.

Ogni intelligenza è un pezzo del mosaico **umano**, nessuna può stare in piedi senza l'altra.

E allora, cos'è davvero l'AI?



AI OLTRE LO SPECCHIO

Intelligenza umana

Logico-matematica

Linguistica

Spaziale/Visuale

Musicale

Corporeo-cinestetica

Interpersonale (sociale)

Intrapersonale (riflessiva)

Naturalistica

Etica/Valoriale (emergente)

Capacità tipica

Calcolare, dedurre, risolvere problemi

Usare e creare linguaggio

Immaginare forme, leggere mappe

Comporre, riconoscere suoni

Coordinare corpo e movimento

Relazioni, empatia, negoziazione

Introspezione, auto-consapevolezza

Osservare e classificare natura

Discernere valori, decidere responsabilmente

AI "specchio"

Algoritmi predittivi, Wolfram Alpha, ottimizzazione

LLM (ChatGPT, Claude, Gemini), DeepL

Vision AI, MidJourney, Stable Diffusion, CAD generativo

AIVA, Suno, Amper Music

Robotica (Boston Dynamics), motion capture

Sentiment analysis, chatbot customer care, HR AI

Coaching AI (Woebot, Wysa), self-tracking con AI

iNaturalist, PlantNet, modelli predittivi ambientali

AI fairness & auditing (IBM AI Fairness 360, Explainable AI)



L'intelligenza è umana, lo strumento è artificiale

l'AI non è la somma di nuove intelligenze, ma il **riflesso** frammentato delle nostre.

Eco tecnologica + pluralità delle intelligenze umane

=

Capacità critica di velocizzare e sviluppare soluzioni impensate





02

VALIDATION TOOL

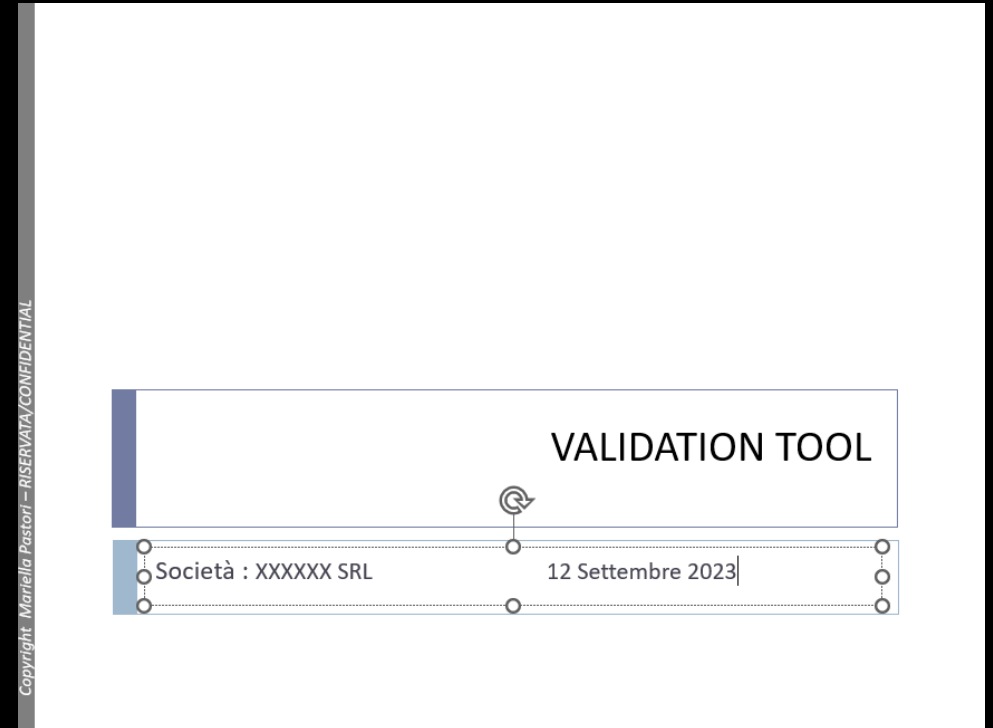
Come Alice che distingue il vero dal riflesso, l'AI valida le idee trasformandole in vantaggio competitivo.

In principio era un Power Point

Validation Tool è una intuizione collaborativa che parte dall'esperienza di [Mariella Pastori](#), innovation manager e PM Trainer di Unilever.

E' nato come **esperimento** concettuale e collaborativo

Ciò che funziona per una Corporate, può funzionare per una PMI?

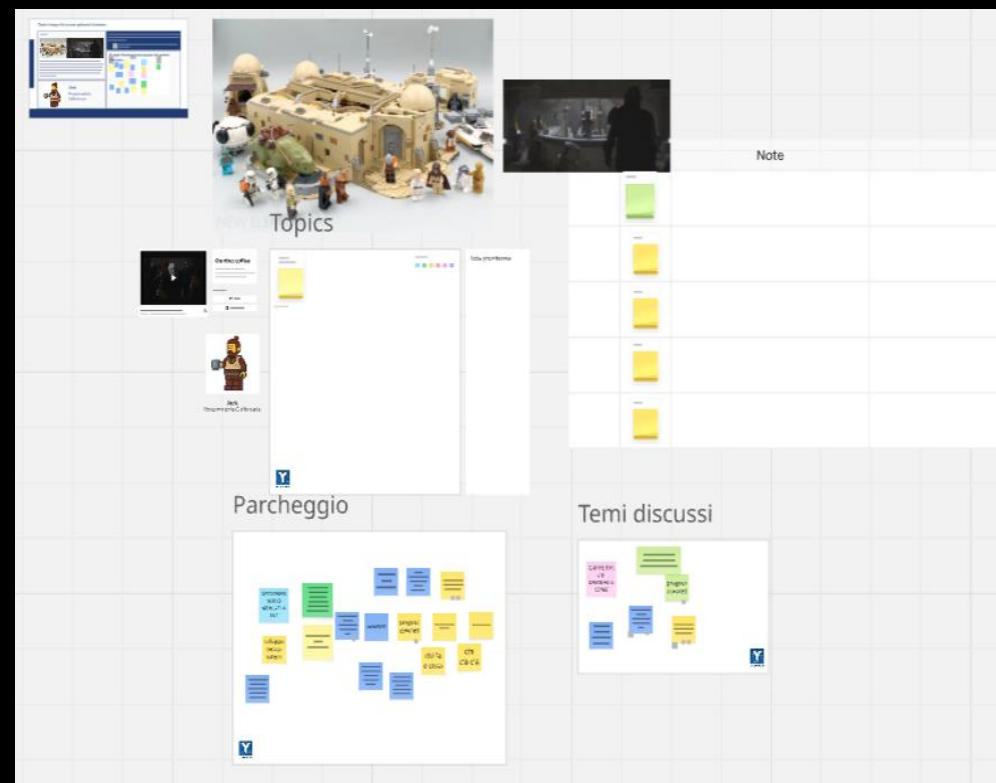


Da power point a MIRO all'AI

Il prodotto è buono, il prezzo di mercato allineato, chi non è pronto sono i clienti: non hai capito la mia idea.

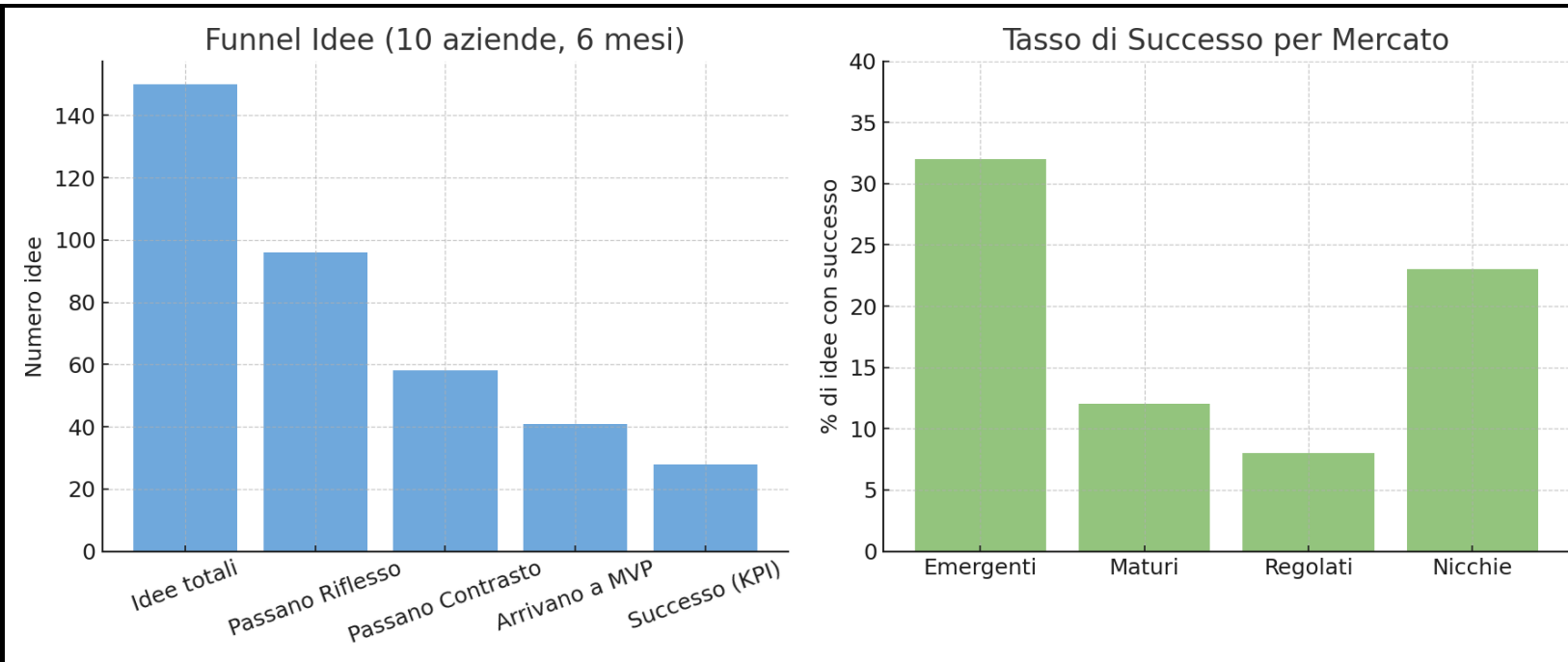
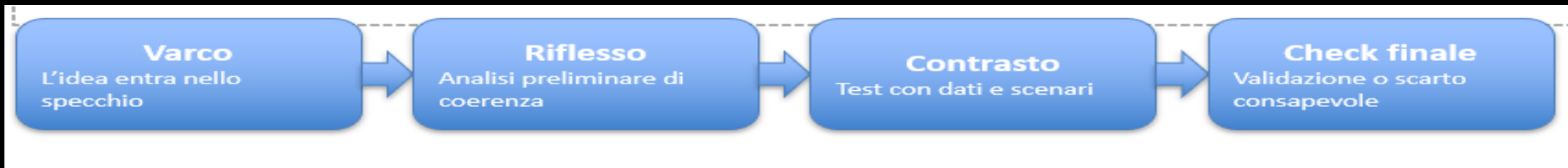
Grazie all'intervento illuminato di [Jacopo Sabba Capetta](#) che attua il **passaggio** dal power point alla board interattiva MIRO, lo strumento consente una maggiore profondità nelle interviste con il cliente, basata non solo sul processo ma anche sul contesto.

Ma ciò che svolta è l'inserimento dell'AI: non sono io, non sei tu, sono i dati



Due dati (in croce, ma da questa parte dello specchio)

PROCESSO MICRO: IDEA



Il dato è oggettivo:
non è un giudizio

Complesso, ma non troppo

APPLICAZIONI PRATICHE

Start up guidate da giovani

Start up guidate da diversamente giovani

Progetti sociali

Prevalidazione progetti europei





03

MIRROR (Modello Integrato di Riflessione e Riorientamento Organizzativo e Relazionale)

Lo specchio dell'AI restituisce all'organizzazione un punto di vista esterno acritico, consentendo decisioni più lucide e performanti

In principio era una anamnesi

La domanda: è possibile per un **target** piccolo e micro, rendere scalabile una relazione confidenziale?

Digitalizzazione + raccolta dati effettivi + scrematura dati + AI

SCHEDA ANAMNESI ON-LINE
(Personal trainer, small group trainer e nutritional consultant)

Dati anagrafici

Nome	
Cognome	
Data di nascita	

Anamnesi generale

Lavoro:	molto faticoso	faticoso	Poco faticoso
Stile di vita	attivo	Mediamente attivo	sedentario
Disp. e Frequenza allenamento:	Max 3/5 volte a sett.	Max 2/3 volte a sett.	Max 1 volta a sett.
Motivazione	Alta	Media	Bassa
Autostima	Alta	Media	Bassa

Anamnesi sportive

Praticante/livello	professionista	agonista	amatoriale	Non faccio sport
Quante ore/settimana	+ di 12h a sett.	+ di 6 h a sett.	+ di 3 h a sett.	
Tempo di inattività	Da Sempre	+ di 2 anni	Da + 6 mesi	Da qualche sett.

Anamnesi clinica

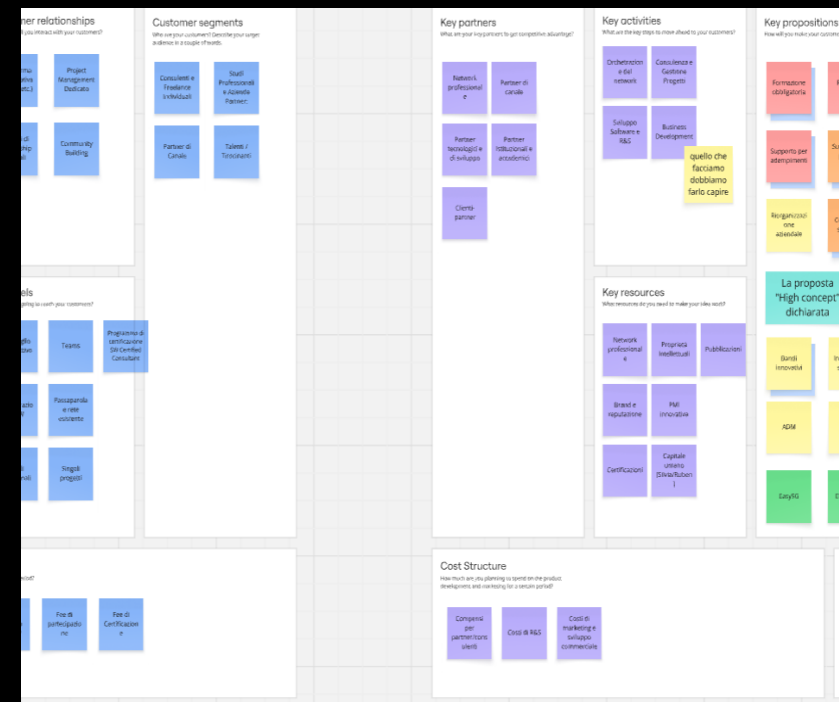
Patologie:			
Uso di farmaci:			
Lesioni:			
Smaltimento/frequenza:	[Mesi]	[Mesi di F]	[Da 6 a 200]

Da chiacchiera e relazione a workshop scalabile

Non specchio che duplica, ma dispositivo che rivela.

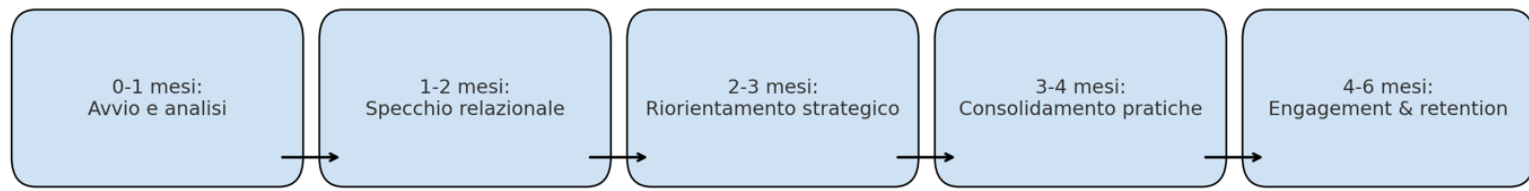
MIRROR svolge la funzione di **bussola** riflessiva per le organizzazioni:

Non elimina la complessità, ma fornisce chiavi interpretative per attraversarla, grazie all'oggettività

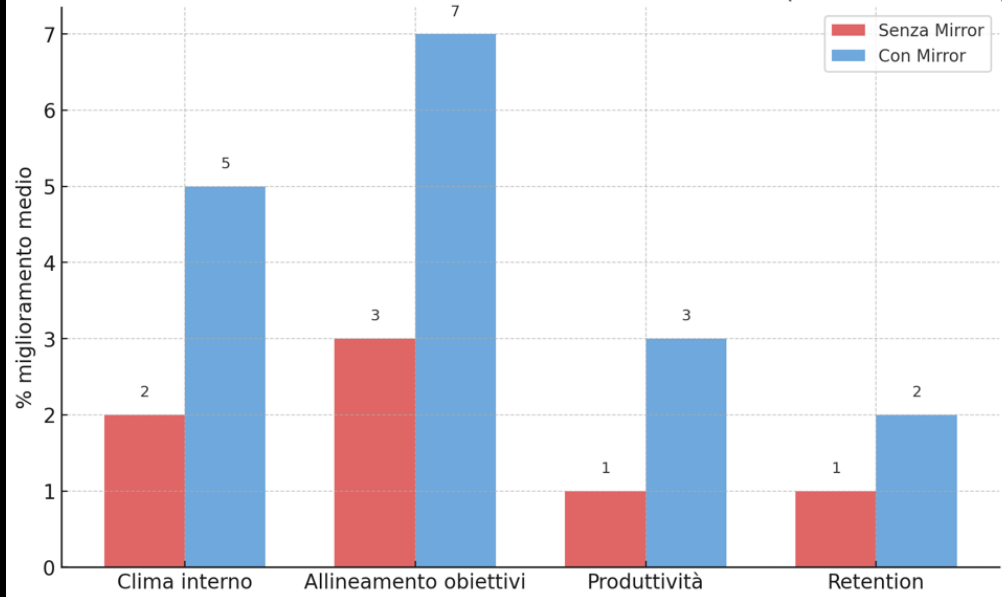


Due dati in croce (qualcosa va ancora verificato)

Processo di approccio con MIRROR (ridotto)



Risultati osservati su 10 aziende: Con vs Senza Mirror (stima realistica)



Il **tempo** stimato per il progetto è troppo, ma per le aziende è poco

Complesso, ma non troppo



APPLICAZIONI PRATICHE

Aziende in crescita

Acquisizioni

Riposizionamento e
riorganizzazione

Cambio del modello di
business



04

People Assesment

Attraverso lo specchio, l'AI valida
bisogni e benessere del personale

In principio era un modulo strutturato .docs

People Assessment non cancella l'esperienza umana, ma la emancipa dalla soggettività.

La **valutazione** non è più un modulo compilato, ma dato raccolto, anonimizzato reso disponibile per quanto oggettivamente utile.

MODELLO DI AGENDA PER LE INTERVISTE	
DURATA IN MINUTI	COMPITO
20	RACCOLTA DI INFORMAZIONI SUI CANDIDATI
1	Domanda di lavoro compilata
1	Raccogli referenze professionali, curriculum e moduli di autorizzazione p
18	Diffondere eventuali moduli specifici del programma e consentire il ter
10	INTRODUZIONE
2	Accogli i candidati e presenta tutti i partecipanti al colloquio per nome
2	Consenti ai candidati di presentarsi.
5	Fornire una descrizione dell'azienda e una spiegazione del lavoro.
1	Spiega il processo di intervista.
40	DOMANDE SULL'INTERVISTA
10	Domande di natura di rapporto personale
20	Richieste specifiche per il lavoro
10	Gestione del tempo / lavoro di squadra / problem solving

Da .docs a LLM integrato

People Assessment introduce un salto qualitativo, usando l'intelligenza artificiale come strumento di disintermediazione.

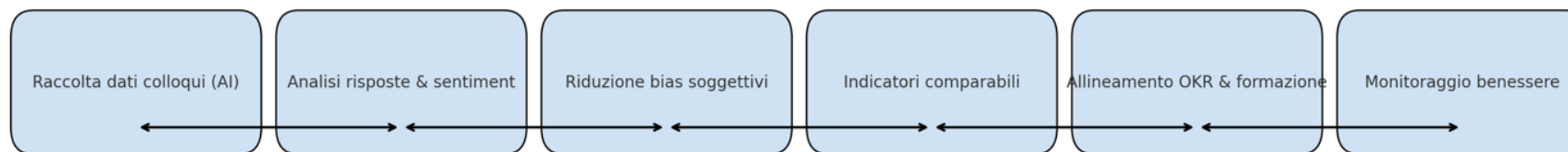
La valutazione non si fonda più sulla sensibilità del singolo, ma su elementi **oggettivi** e replicabili.

Non si sostituisce il management lo si rende più consapevole e obiettivo, grazie ad indicatori misurabili e comparabili.

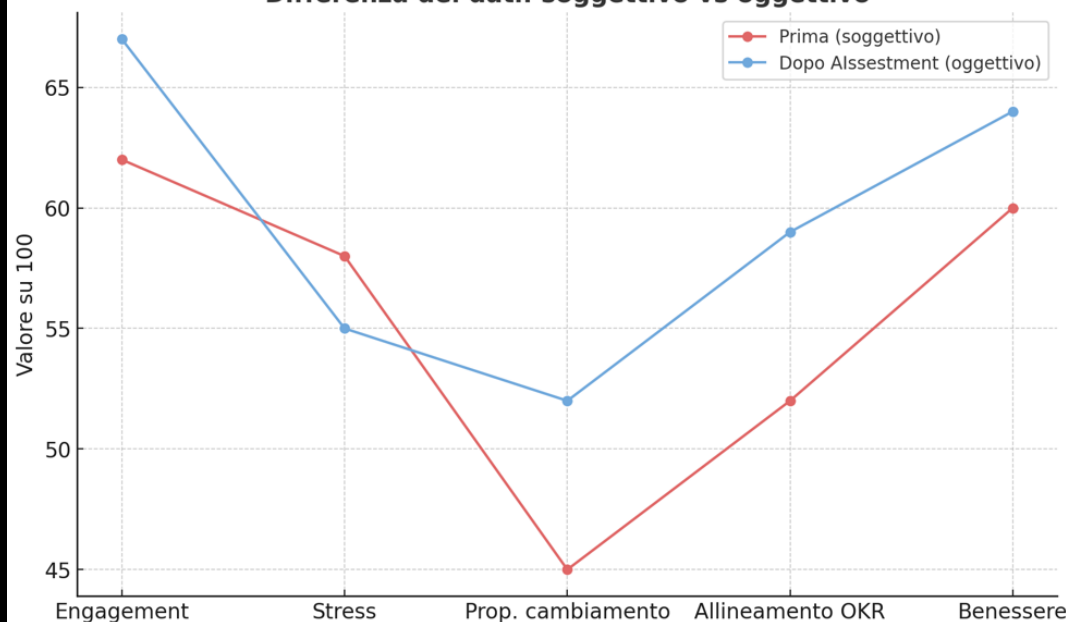


Due dati su cui lavorare (per validare il modello)

Processo Alsestment: dal dato grezzo alla strategia



Differenza dei dati: soggettivo vs oggettivo



Il Punto di Debolezza?
La mancanza di
digitalizzazione
nello storico delle
imprese: tutto da
costruire

Complesso, ma non troppo



APPLICAZIONI PRATICHE

Aziende con alto turnover

Aziende con alti indicatori di stress da lavoro correlato

Associazioni

Terzo settore con richieste specifiche su paesi ad alto rischio



**Non si può capire un
processo arrestandolo. La
comprensione deve fluire
insieme col processo,
deve unirsi ad esso e fluire
con esso.**

Frank Herbert, DUNE



Come Alice nel paese delle
Meraviglie, oltre lo Specchio

Grazie per
l'attenzione

Silvia Bernardini

www.theskywalker.eu

+39 347 9148368



forecasting 2026
Cybearly